



Jutta Bielfeldt
 „Menschen in Süd-Ost Asien“
 Galerie Lampedusa
 Seelingstr.57
 s. a. Programm



Anke Jablinski
 „Tolle Männer“
 Anke's Coppee Shop, Wundtstr.16



Anke Patzwahl
 Florale Schaufenstergestaltung
 Knobelsdorffstr.30



Regina Scull
 Danckelmannstr.19

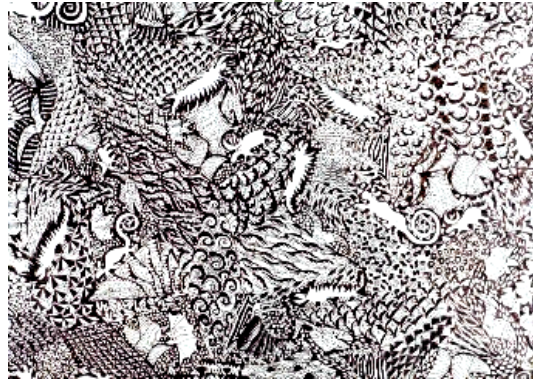


Hans Schlembach, Torfkunst
 „Helma, das Mutterschwein“
 Knobelsdorffstr.40



Elke Weiss
 Blaudruck
 Knobelsdorffstr.15

biotopisch



Christa Eilenberger

Danckelmannstraße 20

Das Biotop Kiez ist der kleinste gemeinsame Wildwuchs, in dem jedes Teil andere in seiner Eigenart beeinflusst, ergänzt und bereichert. In der gemeinsamen Ausstellung **biotopisch** präsentiert sich eine **Künstlergruppe**, die sich in diesen Wechselwirkungen besonders gut entwickelt. S. a. das Programm.

Die Künstler: Christa Eilenberger, Stefanie Meixelsberger, Annette Roch, Ortrud Gerhard, Günter Evertz, Theresa Beitzl, Wolfgang Glasa (Malerei), Michael Stürenburg (Keramik), Rachel Kohn (Skulpturen), Birgit Cauer (Installationen), Wiebke Vogt (New York Powder Room)



Wolfgang Glasa



Birgit Cauer

biotopisch

zus. Einzelpräsentationen



Günter Evertz
 „Wendebilder
 -Rücktastend die Geschichte
 fälschen“, s. a. Programm
 Mieterclub, Neue Christ Str.8a



Stefanie Meixelsberger, Stierlockungen
 Galerie Lampedusa, Seelingstr.57



Michael Stürenburg
 Keramik
 s. a. Programm



Wiebke Vogt
 Glas
 Glaskunst, Danckelmannstr.18



Rachel Kohn, Keramik
 Brotgarten, Seelingstr. 32



Ortrud Gerhard
 Optik G. Bründgens
 Klausenerplatz 23